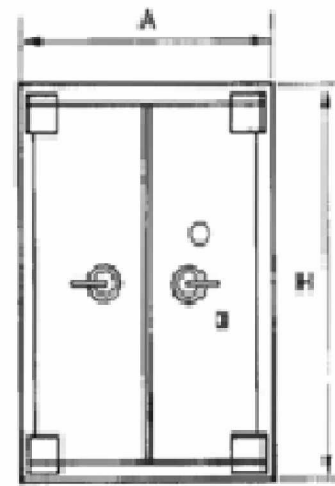
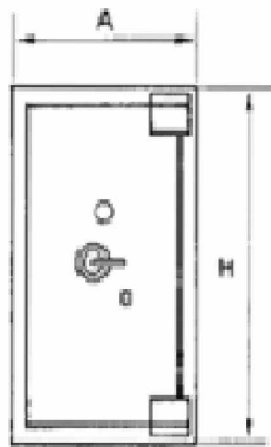
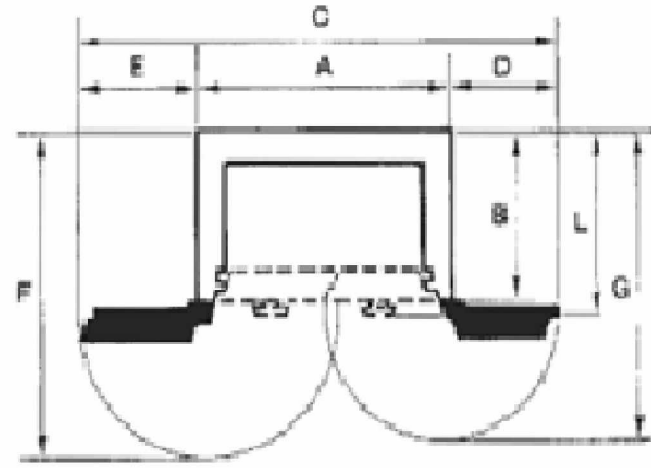
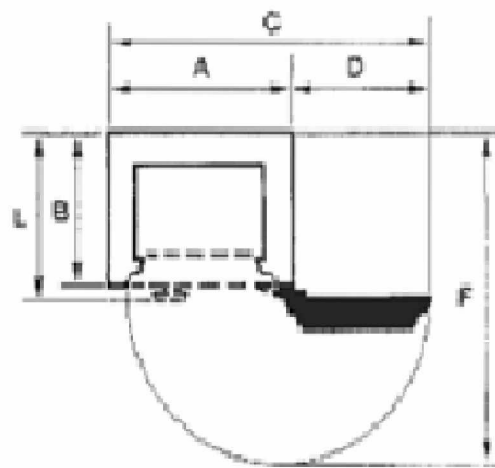




## SERIE 800 EUROPA





## DIMENSIONES

Modelo Niveles III-IV-V	Dimensiones exteriores (mm)			Dimensiones interiores (mm)			Medidas de ocupación (mm)						Volumen (litros)	Bandejas
	H-alto	A-ancho	B-fondo	alto	ancho	fondo	C	D	E	F	G	L		
CF-802	500	610	450	340	450	220	1015	405	-	940	-	505	34	1
CF-810	700	610	500	540	450	270	1015	405	-	990	-	565	66	1
CF-812	950	610	540	790	450	310	1015	405	-	1025	-	605	110	2
CF-815	1100	675	610	940	515	380	1145	470	-	1165	-	675	184	3
CF-817	1225	725	620	1065	565	390	1245	520	-	1225	-	685	235	3
CF-820	1350	775	630	1190	615	400	1345	570	-	1285	-	695	293	3
CF-830	1600	840	610	1360	680	380	1535	695	-	1335	-	675	351	3
CF-850	1700	880	680	1540	720	450	1615	735	-	1445	-	745	498	3
CF-880	1900	1480	840	1740	1320	610	2847	655	712	1629	1570	905	1400	4

Modelo	Peso (Kg)			Nº Pestillos (Nivel III)		Nº Pestillos (Nivel IV)		Nº Pestillos (Nivel V)	
	Nivel III	Nivel IV	Nivel V	Horizont.	Verticales	Horizont.	Verticales	Horizont.	Verticales
CF-802	260	285	-	2	2	2	2	-	-
CF-810	400	440	-	2	1	3	1	-	-
CF-812	540	595	680	4	1	3	1	3	2
CF-815	660	730	830	4	1	4	1	4	2
CF-817	840	930	1060	4	1	4	1	4	2
CF-820	1000	1100	1260	4	1	5	1	5	2
CF-830	1250	1360	1575	6	1	6	1	6	2
CF-850	1500	1635	1890	6	1	7	1	7	2
CF-880	2350	2545	2965	7	5	7	5	7	6

### Nivel III

Una cerradura de llave clase II VdS / B EN 1300.

Opcionalmente, se puede instalar una cerradura de combinación mecánica o electrónica clase II VdS / B EN 1300.

### Nivel IV

Una cerradura de llave clase II VdS / B EN 1300

+ una cerradura de combinación mecánica o electrónica clase II VdS / B EN 1300.

### Nivel V

Una cerradura de llave clase II VdS / B EN 1300

+ una cerradura de combinación mecánica o electrónica clase II VdS / B EN 1300.

Saliente de maneta: 70 mm.